

Fujitsu F56

El dispensador de Billetes/Documents de Valor con Múltiple Casete

Alto Rendimiento
Múltiple Casete
Dispensador

F56 El dispensador de billetes



Dispensador de Billetes Compacto Multi Casete con Bunch Presenter

Características mejoradas

- El mejor dispensador en su clase para sistemas de autoservicio y kioskos
- Configuraciones con servicio frontal, trasero o ambos
- Con opciones múltiples de entrega "semi-bunch," bandeja, "bunch" o transportes personalizados
- Soporte de 2 a 6 denominaciones
- Puertos interface USB o RS232 para fácil integración
- CEN XFS proveedor de servicios permite el desarrollo de software de aplicación

Beneficio

- La más alta flexibilidad en opciones de entrega/transporte permite satisfacer varias necesidades de entrega incluyendo, aplicaciones de montaje a-traves-de-la-pared o entrega a bandeja
- La opción de entrega "semi-bunch" es una de las características más importantes ya que es la combinación de entrega en bandeja y "bunch" juntas, esto a su vez simplifica el diseño de panel del usuario
- Herramientas de diagnóstico que pueden ser utilizadas local o remotamente para un rápido diagnóstico y resolución de problemas
- 1,000 notas opción de módulo de denominación adicional disminuye el costo total para aplicaciones de mayor capacidad
- Especial para aplicaciones que incluyen SCO, cajeros de nivel básico, máquinas para cambio de billetes, dispensadores de billetes/documentos de valor, kioskos para pagos automáticos, asistencia a cajero bancario

FUJITSU

shaping tomorrow with you

F56

Descripción y Especificaciones

F56 Especificaciones

Dimensiones 2-Denominaciones (A x P x A)

160mm x 351mm x 375mm

Peso (sin billetes)

11kg casete 0.7kg

Capacidades/denominaciones

Aloja 500* nuevas notas de 60mm en cada casete

Transacción de billetes

20 billetes/transacción

Acceso a servicio

Acceso frontal, trasero o abos

Numero de casetes

Hasta 6 casetes estándar 2 casetes

Capacidad de bandeja de rechazo

20 billetes

Rango de billetes aceptable

Max. (mm) 82mm x 160 mm

Min. (mm) 60mm x 120 mm

Espesor (mm)

0.09 ~ 0.3

Velocidad de conteo de billetes

2 notas/segundo

Interface

RS232C o USB

Requerimiento de fuente de poder

DC +24V +/- 10% Avg. 4A Peak7A

Temperatura

Operación: 0°C - 40°C

Interrupción: -5°C - 50°C

Humedad relativa

Operación: 10% - 95%

Interrupción: 8% - 95%

RoHS estándar

Si

UL/TUV estándar

Si



Fujitsu Frontech North America, Inc., se reserva el derecho a cambiar las especificaciones sin previa notificación

*El número real de las notas depende de su condición física y de si son nuevas o usadas



Para mayor información, favor de llamarnos al (877) 766-7545 o (949) 855-5500 o CHPS.FFNA@us.fujitsu.com

<http://www.fujitsu.com/us/oem/financial/atm/>

Fujitsu Frontech North America, Inc.

www.fujitsufrontechna.com

27121 Towne Centre Drive, Foothill Ranch, CA. 92610

©2016 Derechos de autor 2012 Fujitsu Frontech North America, Inc. Todos los derechos reservados. Fujitsu y el logotipo de Fujitsu son marcas registradas. Todas las otras marcas registradas son propiedad de sus respectivos dueños. Las declaraciones que aparecen aquí son basadas en condiciones normales de operación y no tienen la intención de crear implícitamente alguna garantía de comercialidad o aptitud para un propósito en particular. Fujitsu Frontech North America, Inc., se reserva el derecho de modificar, en cualquier momento sin tener que notificar, estas declaraciones, nuestros servicios, productos, sus garantías, y las especificaciones de desempeño.

Introducción a la solución F56

Con más de 30 años de experiencia en el diseño y fabricación de dispensadores de billetes de legendaria calidad, Fujitsu ha expandido su línea de productos disponibles a su canal de ventas OEM para así satisfacer las necesidades de un mayor número de aplicaciones.

La F53 ofrecen muchas características que normalmente se encuentran sólo en unidades más caras. Se puede configurar para ser atendidos desde la parte delantera o trasera haciendo la instalación e integración OEM un broche de presión. Y con múltiples opciones de entrega como semi-bunch, bandeja, transportes a granel y transportes personalizados, permite implementadores personalizar y diferenciar sus programas de entrega de dinero en efectivo.

La F53 puede sostener su propia de cuando se trata de capacidad. Tiene la capacidad de configurar con casetes de 2-6. Cada casete es capaz de albergar a 500* nuevos billetes u otros medios. Además, para

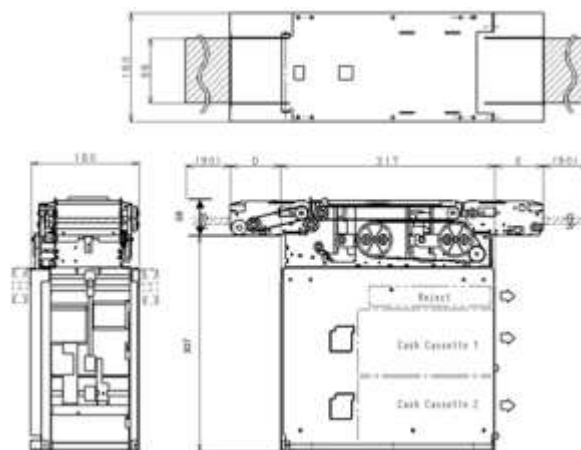
proporcionar una medida adicional de seguridad, los casetes pueden configurarse con cerraduras para que puedan ser transportados con seguridad y con seguridad por las empresas de servicio de vehículos blindados.

Cada casete puede ajustarse para apoyar una variedad de tamaños de medios de comunicación que permite utilizar el mismo dispensador para moneda nacional e internacional. La F53 es capaz de dispensar mezcla nueva y teller ajuste y mezcla de notas de papel y polímero fuera el mismo cartucho.

Otras características de gama alta en la F53 incluyen sensores de baja y denominación de bill para asegurarse de que usted tiene dinero en horas punta y la dispensación de la denominación correcta para sus clientes. Además, los sensores de la F53 alerta sus clientes o la organización de servicio cuando necesitan reemplazarse antes de fallar y le costará tiempo.

Así que si sus aplicaciones incluyen cajeros automáticos, self-checkout, kioscos, pago de facturas o bill cambiar, la F53 ofrece usted rentable bill dispensación con características de gama alta.

El Fujitsu F56



FUJITSU

shaping tomorrow with you

Fujitsu Frontech North America